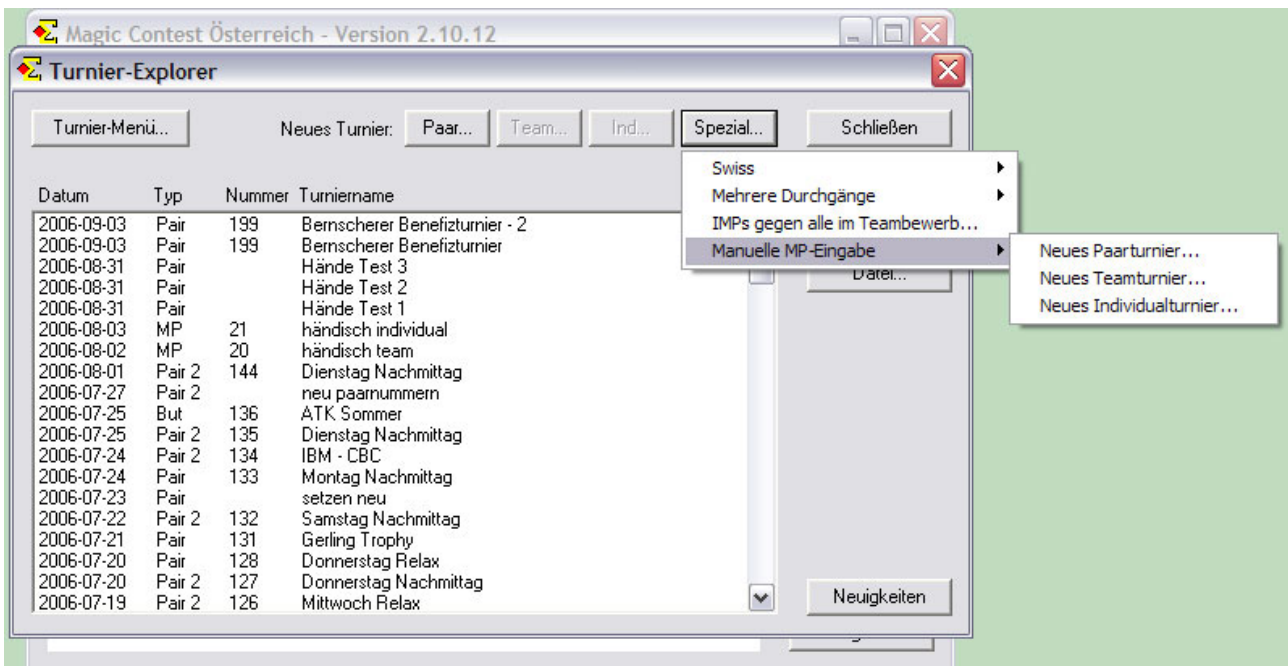


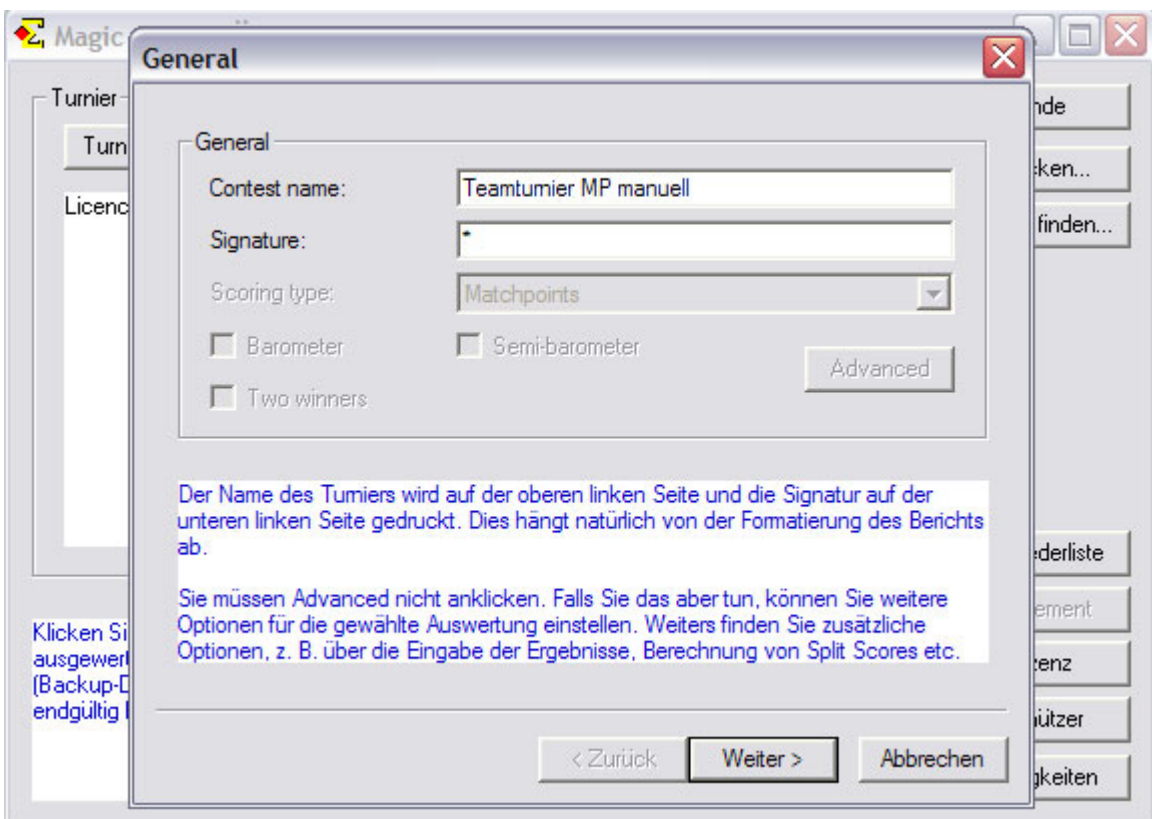
Eingabe von Meisterpunkten in MC von Turnieren, die nicht mit MC gerechnet wurden (Teamturniere, Individualturniere..).

1.



„Neues Paarturnier“ wählen (auch bei Team- oder Individualturnieren).

2.

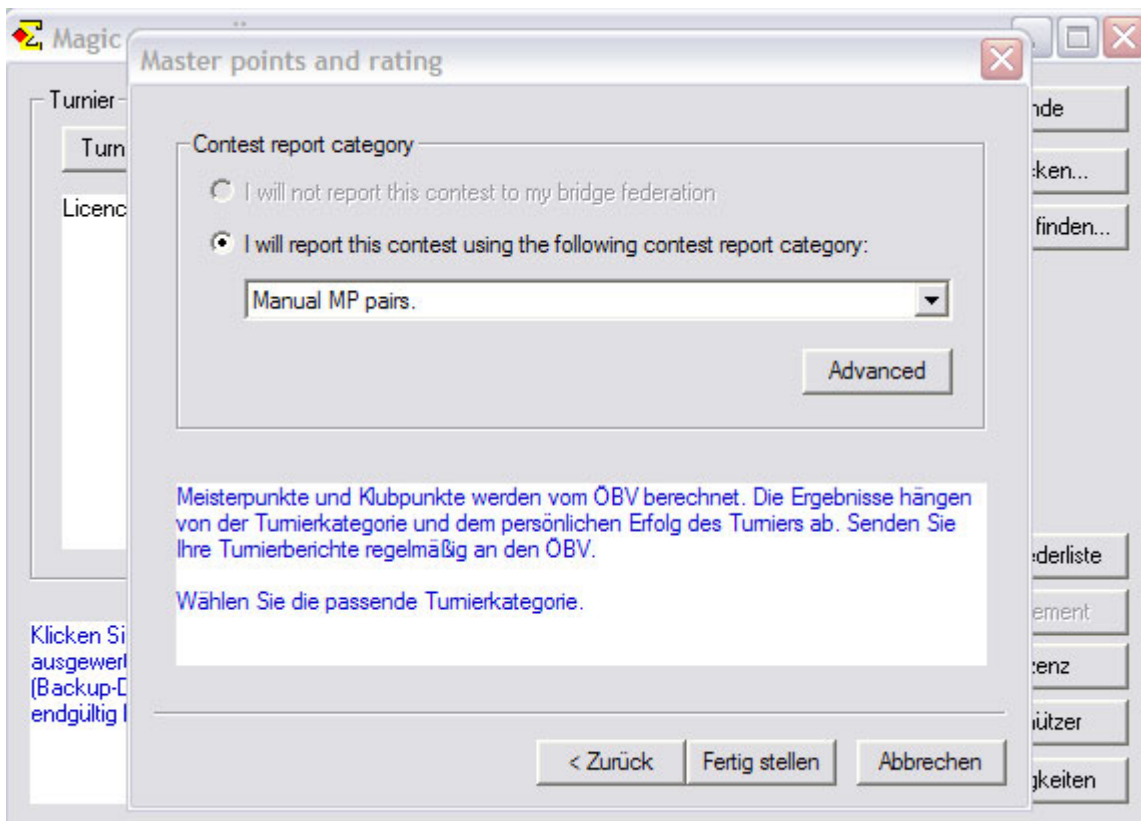


Den „Contest name“ so wählen, dass Sie das Turnier als „manuell“ eingegeben erkennen (sowohl im MC Turnier-Explorer, als auch dann im MagicMPComposer).

Auf „Weiter“ klicken.

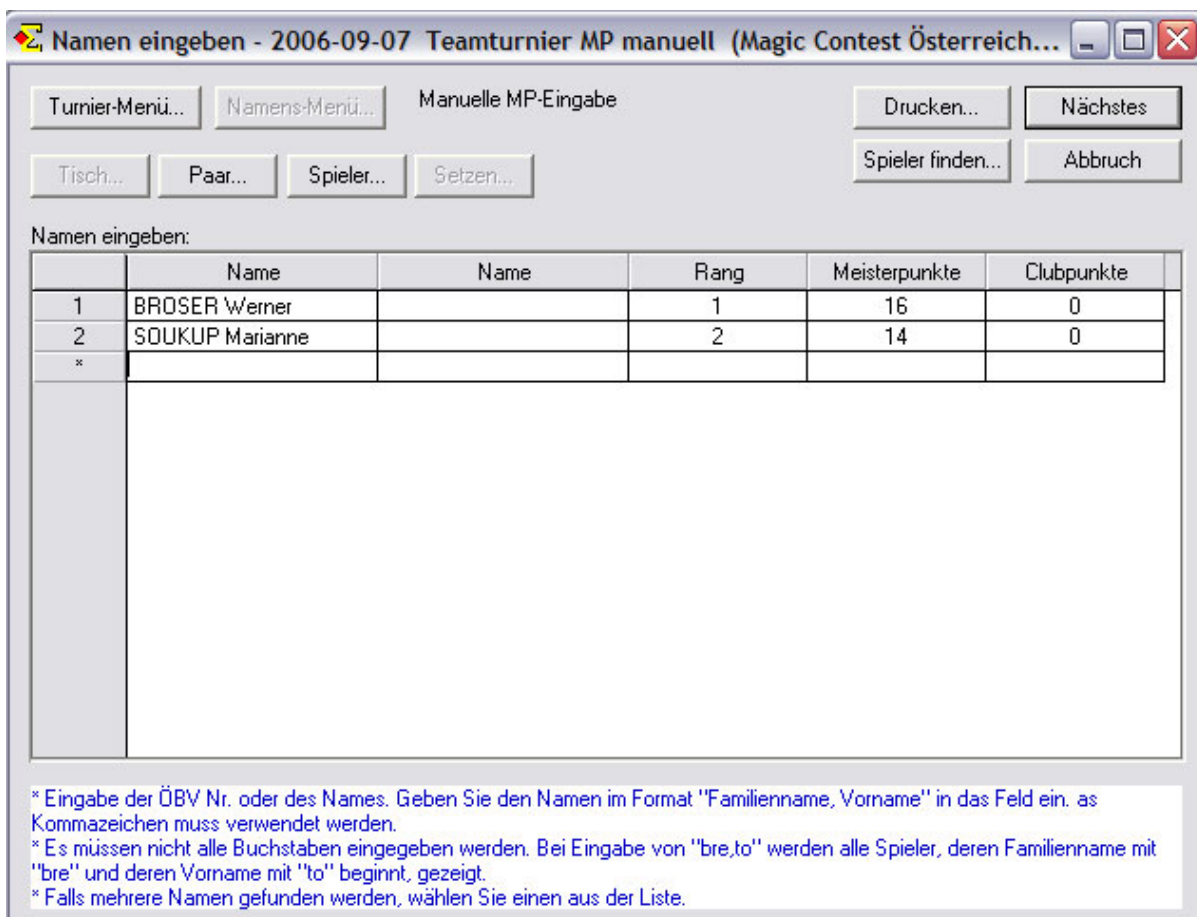
Im nächsten Fenster geben Sie das Datum des Turniers ein.

3.



Auf „Fertig stellen“ klicken.

4.



Auf „Nächstes“ klicken.

5.

Turnierbericht erstellen

Turnierbericht erstellen

- Meisterpunkte und Rang
- Website
- Bewerb
- Handikap
- Simultanbewerb via ECats
- SWAN im Internet
- PBN
- Textdatei
- E-mail versenden

Manual MP pairs

Dateiname: 2006-09-07

No handicap

Durchgangsnummer:

Dateiname: 2006-09-07

Dateiname: 2006-09-07

OK

Abbruch

Eigenschaften

Sprache

Deutsch (Ö)

"Meisterpunkte und Rangliste" erstellt eine Datei, die vom ÖBV für die Zuteilung der Meisterpunkte verwendet wird. Die Berechnung der MPs erfolgt innerhalb von Magic Contest durch ein vom ÖBV beigestelltes Programm.
"Website" wird für die Darstellung des Endergebnisses und der dazugehörigen Frequenzen auf einer Homepage verwendet. Hier wird lediglich der Inhalt dieser Website erstellt. Die Verlinkung der Seiten und Übertragung auf die Homepage müssen Sie selber durchführen.
Point League wird für die Auswertung von Turnieren mit mehreren Runden sowie Turnierserien wie "die besten drei von fünf" oder "die besten zehn Turniere im Herbst" verwendet. Die Wertung lässt sich pro Spieler/Pair erstellen.
Handicap' aktualisiert das automat. Handicap-System. Sie können die Zahl der Bewerbe nennen, die als Basis für das Handicap dienen sollen.
ECats Simultan-Paare' erstellt Daten, die später an das ECats On-Line Scoring System für Simultan-Paarturniere gesendet werden.
SWAN internet event' sendet den Bewerb an SWAN Games zur Veröffentlichung im Internet. SWAN verwendet PBN für den Datentransfer.
PBN (Portable Bridge Notation) ist ein Format, das den Austausch von Information zwischen verschiedenen Bridge-Programmen (etwa Biet- od Spieltechnik-Programmen) ermöglicht.
Text-Datei bietet eine einfache Methode zum Datenexport an. Die Datei kann dann in Standardprogrammen wie Excel geöffnet werden.

Auf „OK“ klicken.

Damit wird in [C:\Magic Contest Otbox] die „MCContestReport_....._.mcd erzeugt.
Diese Datei importieren Sie (so wie alle anderen Turnierberichte) in den MagicMPComposer.

Die so eingegebenen Meisterpunkte werden dann in die Quartalsabrechnung übernommen.